

BENVINGUT A LA TEVA NOVA LLAR A MATARÓ





Simulació de vistes des d'habitatge Portal 1r 5è A



Residencial Joan Fiveller és una magnífica promoció d'obra nova situada a Mataró, a només 30 minuts de Barcelona. Un edifici modern d'obra nova amb un disseny acurat i diferents tipus d'habitatges d'**1 a 3 dormitoris amb grans terrasses i acabats amb materials d'alta qualitat**, per garantir el màxim confort a la teva llar. És el lloc perfecte per a tu i la teva família.







UBICACIÓ ÚNICA

Residencial Joan Fiveller està situat a l'illa que hi ha entre els carrers Floridablanca, Francisco Herrera, Antoni Viladomat i Josep Sabater i Sust. Una zona residencial situada a tan sols 600 metres de la platja del Callao, **molt a prop del centre i amb unes comunicacions excel·lents.**

La trobem a un pas de l'Ajuntament i disposa de supermercats, hospitals i centres de salut, zones verdes, parcs i piscines i està a prop de guarderies, escoles i instituts. Té un bon accés a la carretera N-II, la qual cosa permet les comunicacions amb la resta de la població i tota la zona costanera.

HABITATGES AMB TERRASSA I UN DISSENY ACURAT

Promoció d'obra nova amb 93 habitatges d'**1, 2 o 3 dormitoris amb terrasses àmplies**. També disposa de 9 locals comercials.

Estances àmplies, acabats de gran qualitat i grans terrasses per gaudir en un bloc residencial amb alta qualificació energètica. Tots els habitatges disposen de **cuina moblada, places de garatge i traster**.



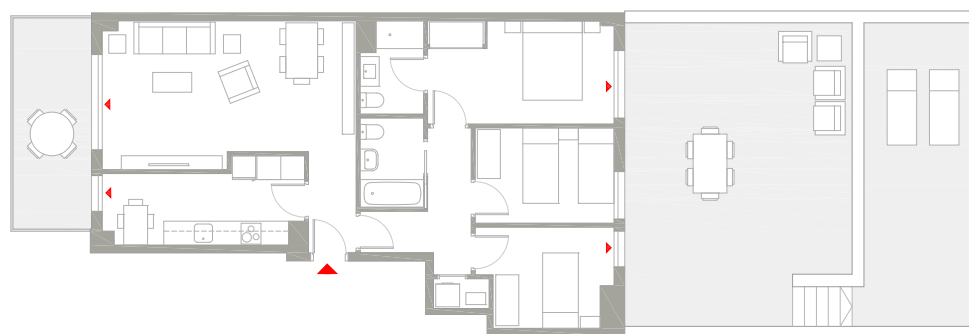
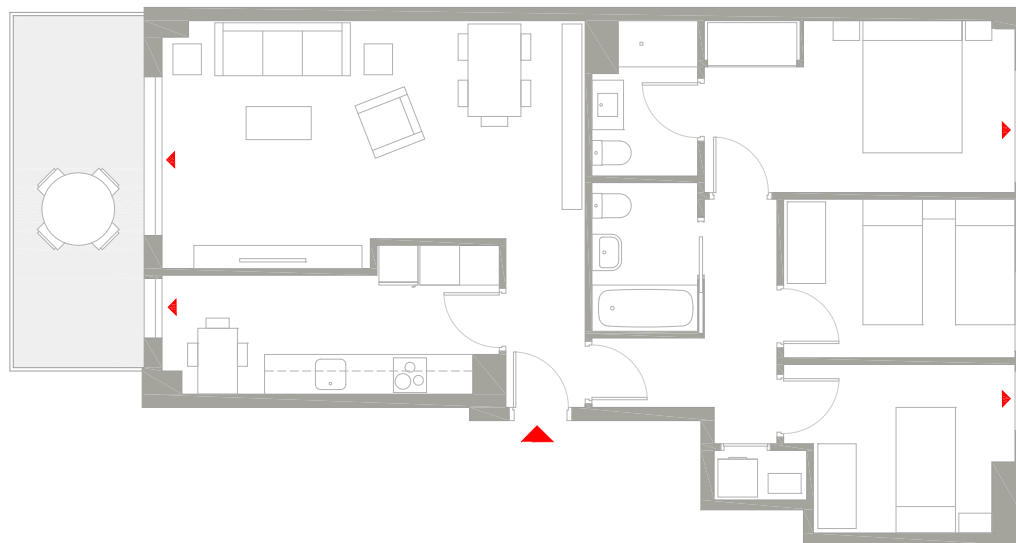


UNA DISTRIBUCIÓ ESTUDIADA

Aprofitem l'espai de manera intel·ligent per oferir distribucions minuciosament estudiades amb estances àmplies i còmodes, perquè et sentis a gust a cada racó de la teva nova llar.

HABITATGE LLIURE HABITATGE TIPUS 1

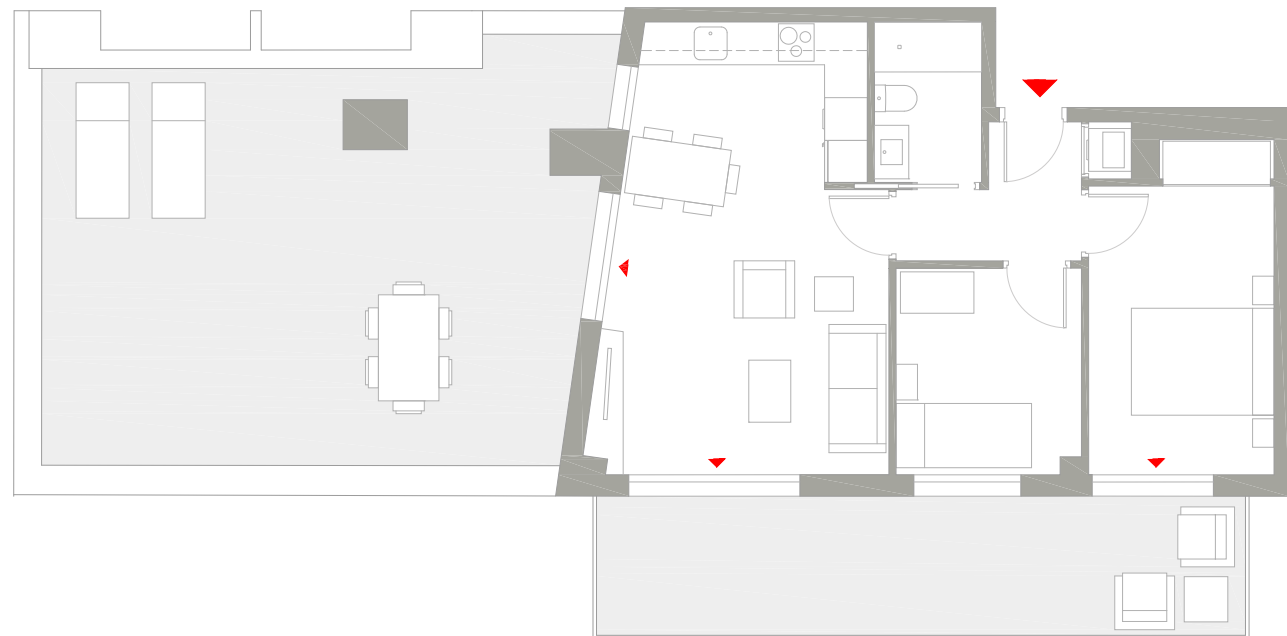
Portal	1
Planta	1 ^a
Lletra	A
Sup. construïda amb zccc	107m ²
Sup. Útil Interior	77m ²
Sup. Útil Exterior	77m ²



NOTA: Aquests plànols i les imatges no tenen cap valor contractual i poden experimentar variacions per exigències tècniques, legals, administratives o per iniciativa dels arquitectes directores de les obres, sense que això impliqui cap disminució del nivell de qualitats. Tot el mobiliari és merament decoratiu i no forma part del projecte ni de la memòria de qualitats.

HABITATGE LLIURE
HABITATGE TIPUS 10

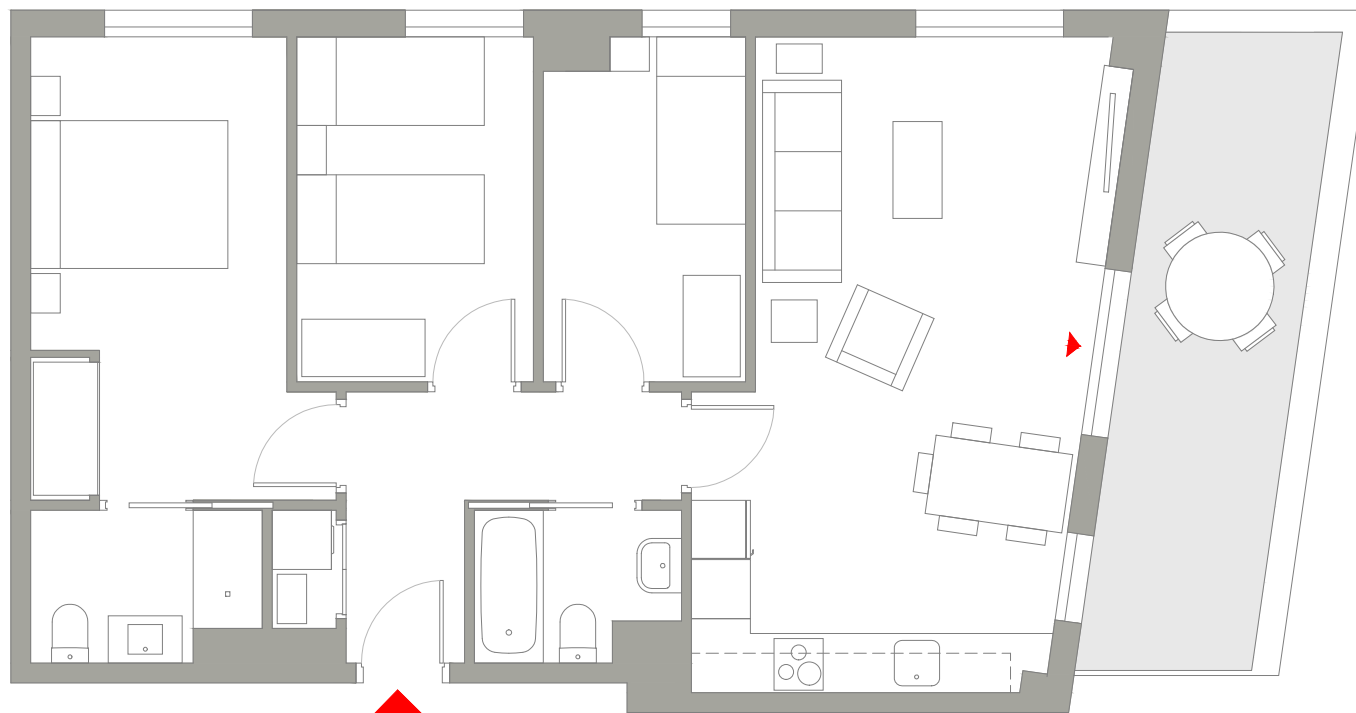
Portal	2
Planta	5 ^a
Lletra	A
Sup. construïda amb zccc	69m ²
Sup. Útil Interior	50m ²
Sup. Útil Exterior	61m ²



NOTA: Aquests plànols i les imatges no tenen cap valor contractual i poden experimentar variacions per exigències tècniques, legals, administratives o per iniciativa dels arquitectes directors de les obres, sense que això impliqui cap disminució del nivell de qualitats. Tot el mobiliari és merament decoratiu i no forma part del projecte ni de la memòria de qualitats.

HABITATGE LLIURE HABITATGE TIPUS 5

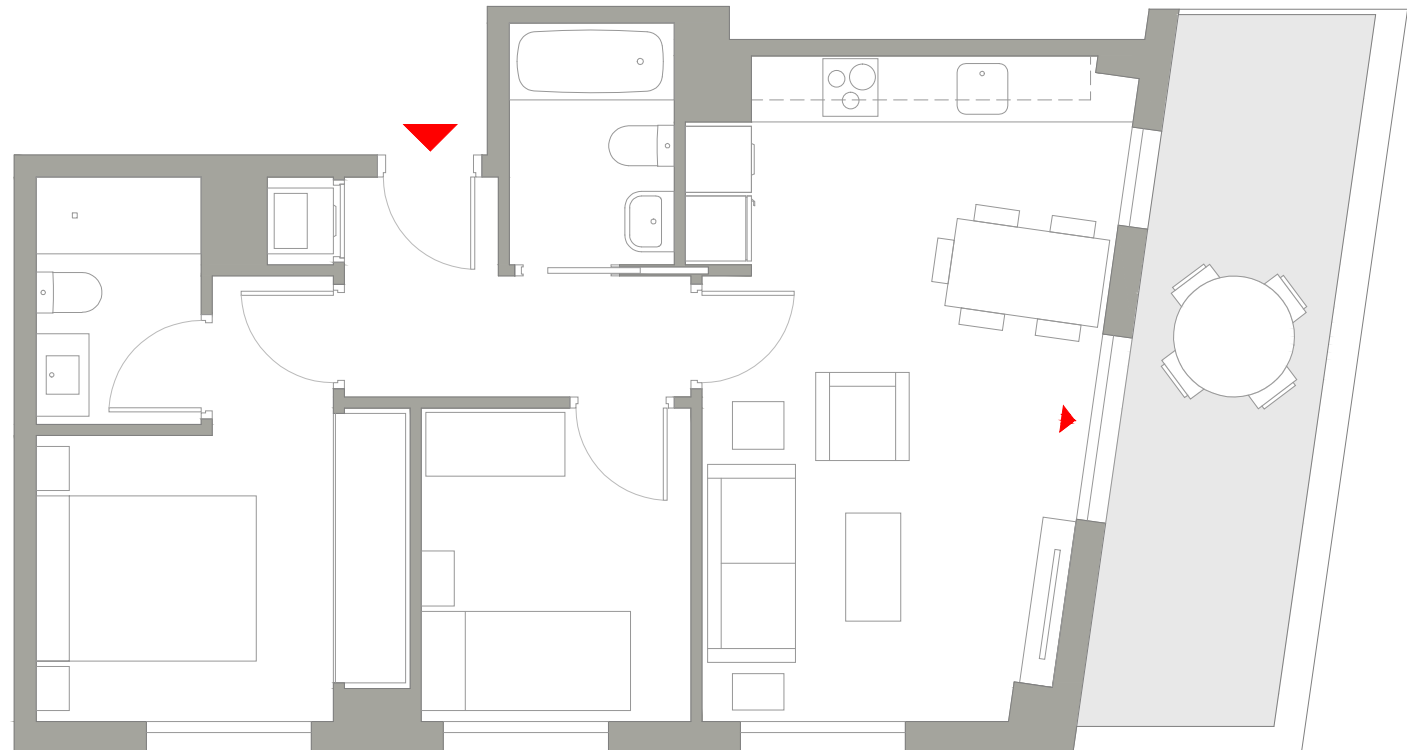
Portal	1
Planta	3 ^a
Lletra	B
Sup. construïda amb zzcc	90m ²
Sup. Útil Interior	65m ²
Sup. Útil Exterior	11m ²



NOTA: Aquests plànols i les imatges no tenen cap valor contractual i poden experimentar variacions per exigències tècniques, legals, administratives o per iniciativa dels arquitectes directors de les obres, sense que això impliqui cap disminució del nivell de qualitats. Tot el mobiliari és merament decoratiu i no forma part del projecte ni de la memòria de qualitats.

HABITATGE LLIURE
HABITATGE TIPUS 3

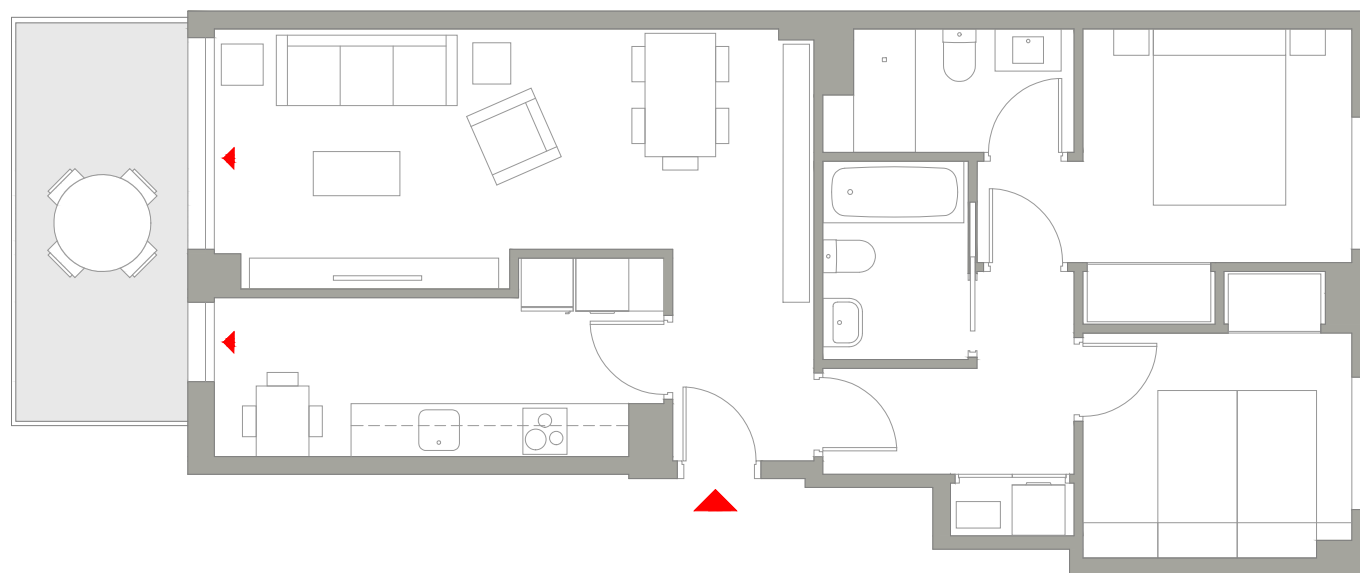
Portal	1
Planta	3 ^a
Lletra	C
Sup. construïda amb zzcc	69m ²
Sup. Útil Interior	50m ²
Sup. Útil Exterior	11m ²



NOTA: Aquests plànols i les imatges no tenen cap valor contractual i poden experimentar variacions per exigències tècniques, legals, administratives o per iniciativa dels arquitectes directors de les obres, sense que això impliqui cap disminució del nivell de qualitats. Tot el mobiliari és merament decoratiu i no forma part del projecte ni de la memòria de qualitats.

HABITATGE LLIURE
HABITATGE TIPUS 8

Portal	2
Planta	2 ^a
Lletra	A
Sup. construïda amb zccc	88m ²
Sup. Útil Interior	64m ²
Sup. Útil Exterior	9m ²



NOTA: Aquests plànols i les imatges no tenen cap valor contractual i poden experimentar variacions per exigències tècniques, legals, administratives o per iniciativa dels arquitectes directores de les obres, sense que això impliqui cap disminució del nivell de qualitats. Tot el mobiliari és merament decoratiu i no forma part del projecte ni de la memòria de qualitats.





FONAMENTS I ESTRUCTURA

- Fonaments de formigó armat d'acord amb la normativa i les especificacions de l'estudi geotècnic.
- Estructura amb pilars i forjats de formigó armat d'acord amb la normativa.



COBERTES

- Coberta no transitable invertida plana, amb impermeabilització i aïllament tèrmic d'acord amb la normativa.
- A la terrassa dels àtics: coberta transitable invertida plana, amb impermeabilització i aïllament tèrmic, acabat amb paviment ceràmic antilliscant.



FAÇANA EXTERIOR

- Façana d'arrebossat de morter pintat, sobre fàbrica de maó ceràmic, extradossat interior amb placa de guix laminat hidròfuga i aïllament en cambra. La façana d'arrebossat estarà combinada amb zones d'obra vista de color fosc.



ENVANS INTERIORS

- Separació entre habitatges amb fàbrica ceràmica amb extradossat interior de placa de guix laminat sobre perfils galvanitzats i aïllament interior. Compleix la normativa d'aïllament acústic vigent.
- Separació amb espais comuns amb fàbrica ceràmica amb extradossat interior de placa de guix laminat sobre perfils galvanitzats i aïllament interior. Compleix la normativa d'aïllament acústic en vigor.
- Divisions interiors d'habitatges mitjançant envà de placa de guix laminat amb perfils d'acer galvanitzat i aïllament termicoacústic.



REVESTIMENTS INTERIORS

- Enrajolat ceràmic de primera qualitat en banys.
- Pintura llisa en envans interiors d'habitatges.



PAVIMENTS

- Paviment laminat flotant al saló, els dormitoris, el vestíbul i els passadissos amb sòcol a joc amb els tancaments.
- Paviment ceràmic de primera qualitat a les cuines i els banys.
- Terrasses dels habitatges amb paviment ceràmic antilliscant.



TANCAMENTS EXTERIORS

- Tancaments exteriors amb ruptura de pont tèrmic, abatibles i/o corredissos segons les estances.
- Envidrament amb doble vidre i cambra d'aire.
- Persianes enrotllables als dormitoris.



SANITARIS I AIXETERIA

- Aparells sanitaris de primera qualitat.
- Bany principal amb moble lavabo.
- Plat de dutxa al bany principal.
- Aixetes monocomandament en banys i cuines.



TANCAMENTS INTERIORS

- Porta d'entrada a l'habitatge blindada, amb pany de seguretat i espiell òptic.
- Portes de pas abatibles i/o corredissos segons l'estança.
- Armari encastat modular en dormitori principal amb maleter i barra de penjar.



CLIMATITZACIÓ I AIGUA CALENTA

- Instal·lació de calefacció individual mitjançant caldera de gas natural per a producció mixta de calefacció i aigua calenta sanitària.
- Instal·lació de panells solars per a producció d'aigua calenta sanitària, amb suport de caldera de gas natural de condensació.
- Calefacció per radiadors.
- Preinstal·lació d'aire condicionat.





VENTILACIÓ

- Sistema de renovació d'aire en compliment del Codi Tècnic de l'Edificació.



ELECTRICITAT I TELECOMUNICACIONS

- Instal·lació elèctrica d'acord amb el Reglament Electrotècnic de Baixa Tensió.
- Presa de telèfon i televisió al saló, la cuina i els dormitoris d'acord amb la normativa vigent.
- Porter automàtic per accedir als habitatges.



EQUIPAMENT DE CUINES

- Moblament de cuina amb mobles alts i baixos.
- Taulell i front de quars compacte.
- Campana de fums, placa vitroceràmica, forn elèctric i microones.



ZONES COMUNES

- Portes d'accés a garatge motoritzades i accionables amb comandament a distància.
- Paviment de formigó polit als garatges.
- Ascensors amb porta automàtica.



CERTIFICACIÓ ENERGÈTICA







OFICINA D'INFORMACIÓ I VENDA
VIA EUROPA, 173, MATARÓ (BARCELONA)

HORARI:

De dilluns a divendres de 9:30 a 13:30
i de 15:30 a 19:00 h.
Dissabte de 10:00 a 13:00 h.

 900 907 407

 www.residencialjoanfiveller.cat

Àdsolum
by Altamira


RESIDENCIAL
JOAN FIVELLER
MATARÓ

Comercialitzadora:
 **Urbania**
SERVEIS IMMOBILIARIS