

# Brises del Maresme. ara sí

Habitatges de 2, 3 i 4  
dormitoris a la zona de  
Bareu Paraíso de Arenys de Mar.



metrovacesa. ara sí

# Habitatges de 2, 3 i 4 dormitoris, zones comunitàries amb piscina.

Metrovacesa et dona la benvinguda a Brises del Maresme, un nou espai residencial únic a Arenys de Mar.

Hem dissenyat una nova promoció pensada per potenciar el teu estil de vida, amb 67 habitatges de nova construcció, garatges, zones verdes i piscina privada comunitària amb un caràcter arquitectònic modern, elegant i pràctic, en equilibri amb el seu entorn.



Habitatges:  
67



Plantes:  
4 i 5



Zona comunitària  
Piscina



Dormitoris:  
2-3-4



Superfície:  
66 - 124m<sup>2</sup>



Preu:  
des de 169.000€

# Espais agradables dissenyats per al benestar de tots.



La qualitat i l'atenció a tots els detalls que formen la teva nova llar són apreciables a primera vista. Arribar a casa significarà entrar un en espai idíl·lic, pensat exclusivament per oferir-te la millor experiència i comoditat diària.

A Metrovacesa considerem primordial que casa teva compleixi tots els teus desitjos, tot el que sempre havies pensat que tindria la teva llar. Per aquest motiu, els nostres projectes gaudeixen de materials d'alta qualitat, òptima distribució i una ubicació ideal.



# Memòria de qualitats



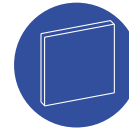
Coberta

Cobertes tècniques, acabades com cobertes planes no transitables amb aïllament tèrmic i protecció amb grava. Acolliran les plaques solars i la previsió per les unitats exteriors dels equips d'aire condicionat. Resta de cobertes acabades com cobertes planes transitables amb aïllament tèrmic i paviment de gres d'exterior antilliscant.



Façanes i tancaments

Tancaments exteriors amb maó ceràmic amb revestiment continu amb morter de ciment i acabat de pintura llisa, maó de cara vista o pedra natural segons la zona. Aïllament tèrmic, càmera d'aire i extradossat interior mitjançant envans secs.



Envans

La distribució interior d'habitacles es construirà amb envans secs amb aïllament. les parets mitgeres entre les diferents habitacles, s'executaran amb maó fonoabsorbent extradossat per ambdues cares, amb envans secs i aïllament.



Fonamentació i estructura

Fonamentació i estructura de formigó armat d'acord amb els requeriments de la normativa vigent.



Fusteria exterior

S'han previst finestres i portes exteriors (corredisses o abatibles) amb perfil·leria d'alumini amb trencament de pont tèrmic acabat lacat, amb doble vidre termoacústic. El sistema d'obertura és el més adequat en cada cas per aprofitar al màxim l'espai en cada estança. Es disposen persianes d'alumini lacat en color als dormitoris.



Fusteria Interior

L'entrada a l'habitacle serà amb porta blindada amb pany de seguretat, acabat interior panelat lacat en conjunt amb la resta de la fusteria interior. Totes les portes de pas seran llises i lacades.



Armaris

Es projecten armaris modulars en dormitori principal amb portes abatibles o corredisses, acabat lacat a joc amb les portes de pas. Els armaris van folrats interiorment, inclouen balda i barra de penjar.



Sanitaris

Aparells sanitaris de marca de reconegut prestigi amb aixetes monocomandament. Els lavabos i inodors seran de porcellana vitrificada. Les banyeres de xapa d'acer esmaltada. Es col·locarà plat de dutxa en un dels banys i banyera en l'altre. Tot de color blanc de marca de reconegut prestigi.

## Revestiments interiors



Cuina i bany

Paviments realitzats amb gres porcellànic o tarima flotant sintètica segons projecte. A la cuina, aplacat de Silestone o similar al frontal entre armaris baixos i alts, paraments verticals acabats amb pintura llisa amb sòcol de gres porcellànic. En banys, paviments i enrajolats en gres porcellànic. Cel ras de plaques de guix laminat acabat amb pintura plàstica. Registres en els banys que es precisi per al manteniment d'instal·lacions.



Saló

Paraments verticals acabats amb pintura plàstica llisa. El paviment es realitzarà amb tarima flotant sintètica. Cel ras de plaques de guix laminat acabat amb pintura plàstica.



Dormitoris

Paraments verticals acabats amb pintura plàstica llisa. El paviment es realitzarà amb tarima flotant sintètica. Cel ras de plaques de guix laminat o enguixat acabat amb pintura plàstica segons definició de Projecte.



Terrasses

Paviments amb gres d'exterior antilliscant. Protecció mitjançant barana d'acer, maó ceràmic amb revestiment continuu o pedra natural segons la zona.



### Instal·lació Elèctrica

Instal·lació elèctrica realitzada segons R.E.B.T. amb grau d'electrificació elevat. L·luminària exterior amb lluminària LED.



### Climatització

Pre-instal·lació de climatització fred-calor mitjançant sistema de conductes en cel ras i reixetes en estances. Calefacció mitjançant radiadors de panells d'alumini amb vàlvules termostàtiques en dormitoris i termòstat ambient a la sala d'estar i menjador.



### Fontaneria

Xarxa interior de distribució d'aigua amb canonada de polietilè reticulat. Caldera individual de gas natural per a producció d'aigua calenta amb aportació a través d'instal·lació col·lectiva d'Energia Solar.



### Seguretat

La planta baixa de l'edifici i zones comuns està totalment tancada als vials públics. Videoporter electrònic amb receptor de trucada i imatge. Detectores de presència en zones comuns. L'accés de vehicles al garatge comunitari es realitzarà a través de portes automatitzades amb obertura mitjançant comandament a distància.



### Telecomunicacions

La promoció estarà dotada d'antena col·lectiva per a captació d'imatge de televisió segons la normativa vigent. Es disposaran de preses de TV i TF a totes les estances.



### Garatge

La promoció compta amb garatge independitzat en soterrani amb accés de vehicles amb accionament automàtic. Paviment de formigó arremolinat mecànicament. Recintes interiors acabats amb pintura plàstica. Punts d'aigua de neteja. Totes les instal·lacions del garatge s'han projectat donant compliment a la normativa corresponent.



### Zones Comuns

Vestíbul de zones comuns pavimentat, revestit i acabat amb materials nobles de primera qualitat. Piscina comunitària exterior amb zona de solàrium i zones enjardinades.



### Equipament de Cuina

Les cuines tindran mobles alts i baixos segons Projecte. Tauler de cuina tipus Silestone o similar. Aigüera d'acer inoxidable i aixetes monocomandament amb broc giratori.

La información no es contractual y podrá ser modificada en el proyecto técnico final. Las marcas y modelos ofertados están sujetos a la disponibilidad del mercado en el momento de contratación. De no existir estos, se sustituirán por otros de calidad similar contrastada.



# 2 dormitoris

## Bloc 3 Esc. 5

### Plantes 2 i 3

### Porta 3

Ubicació de l'edifici

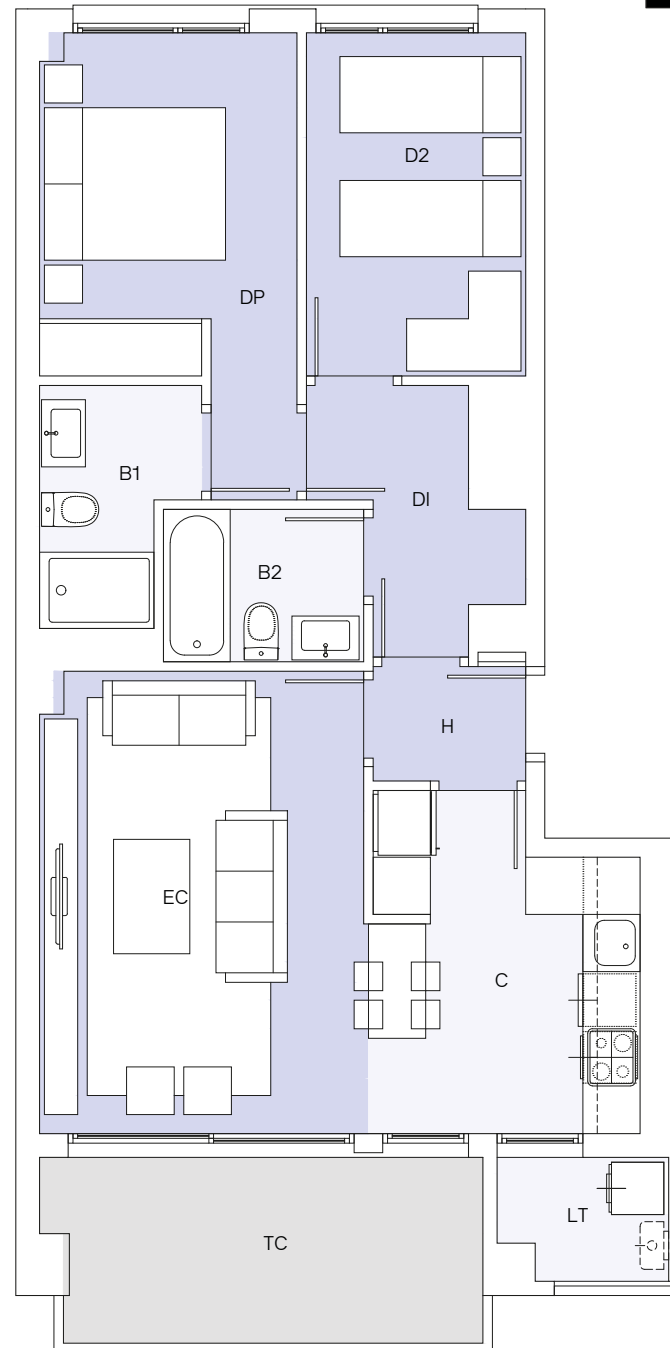


Quadre de superfícies

Sup. Útil interior	59,67 m <sup>2</sup>
Sup. Construïda interior	67,32 m <sup>2</sup>
Sup. Const. Interior C.E.C	79,98 m <sup>2</sup>

H	Hall Accés	1,92 m <sup>2</sup> útil
DI	Distribuidor	4,29 m <sup>2</sup> útil
EC	Estar / Menjador	16,36 m <sup>2</sup> útil
C	Cuina	9,15 m <sup>2</sup> útil
DP	Dormitori Principal	10,67 m <sup>2</sup> útil
D2	Dormitori 2	8,16 m <sup>2</sup> útil
B1	Bany 1	3,66 m <sup>2</sup> útil
B2	Bany 2	3,36 m <sup>2</sup> útil
LT	Safareig / Estenedor	2,18 m <sup>2</sup> útil
TC	Terrassa Coberta	8,78 m <sup>2</sup> útil
TD	Terrassa Descoberta	- m <sup>2</sup> útil

Aquesta informació no és contractual i podrà ser modificada en el projecte tècnic final.



# 3 dormitoris

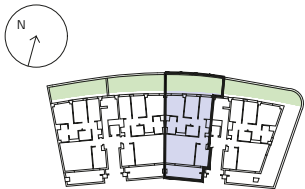
## Bloc 2 esc. 4

### Planta baixa

### Porta 2



Ubicació de l'edifici

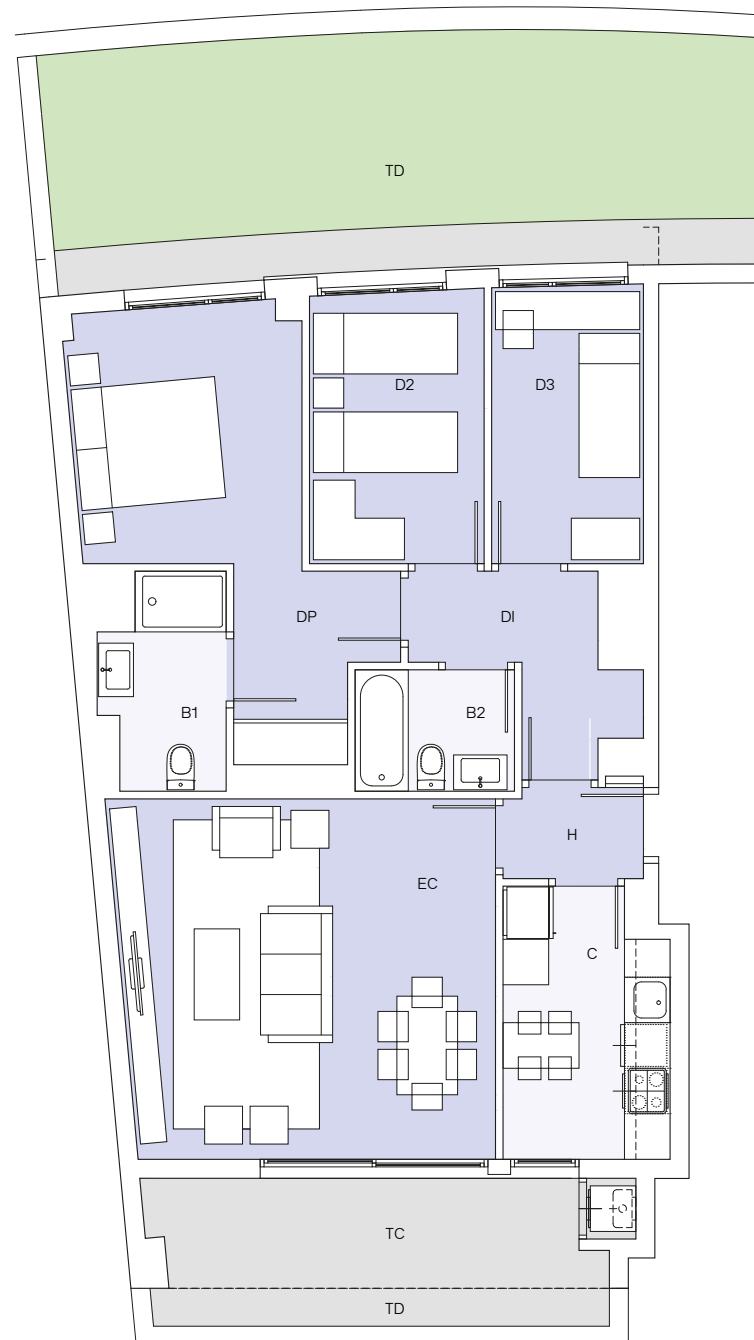


Quadre de superfícies

Sup. Útil interior	75,58 m <sup>2</sup>
Sup. Construïda interior	88,53 m <sup>2</sup>
Sup. Const. Interior C.E.C	106,16 m <sup>2</sup>

H	Hall Accés	2,18 m <sup>2</sup> útil
DI	Distribuïdor	5,09 m <sup>2</sup> útil
EC	Estar / Menjador	23,18 m <sup>2</sup> útil
C	Cuina	7,39 m <sup>2</sup> útil
DP	Dormitori Principal	14,81 m <sup>2</sup> útil
D2	Dormitori 2	8,11 m <sup>2</sup> útil
D3	Dormitori 3	7,23 m <sup>2</sup> útil
B1	Bany 1	4,23 m <sup>2</sup> útil
B2	Bany 2	3,36 m <sup>2</sup> útil
LT	Safareig / Estenedor	- m <sup>2</sup> útil
TC	Terrassa Coberta	8,93 m <sup>2</sup> útil
TD	Terrassa Descuberta	32,33 m <sup>2</sup> útil

Aquesta informació no és contractual i podrà ser modificada en el projecte tècnic final.





# 4 dormitoris

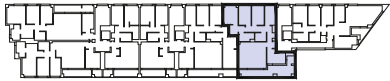
## Bloc 3 Esc.7

### Planta 1

### Porta 1



Ubicació de l'edifici



Quadre de superfícies

Sup. Útil interior	89,63 m <sup>2</sup>
Sup. Construïda interior	101,68 m <sup>2</sup>
Sup. Const. Interior C.E.C	120,81 m <sup>2</sup>

H	Hall Accés	1,92 m <sup>2</sup> útil
DI	Distribuidor	8,13 m <sup>2</sup> útil
EC	Estar / Menjador	24,38 m <sup>2</sup> útil
C	Cuina	8,09 m <sup>2</sup> útil
DP	Dormitori Principal	13,81 m <sup>2</sup> útil
D2	Dormitori 2	8,16 m <sup>2</sup> útil
D3	Dormitori 3	8,16 m <sup>2</sup> útil
D4	Dormitori 4	7,10 m <sup>2</sup> útil
B1	Bany 1	4,32 m <sup>2</sup> útil
B2	Bany 2	3,36 m <sup>2</sup> útil
LT	Safareig / Estenedor	2,19 m <sup>2</sup> útil
TC	Terrassa Coberta	16,41 m <sup>2</sup> útil
TD	Terrassa Descoberta	- m <sup>2</sup> útil

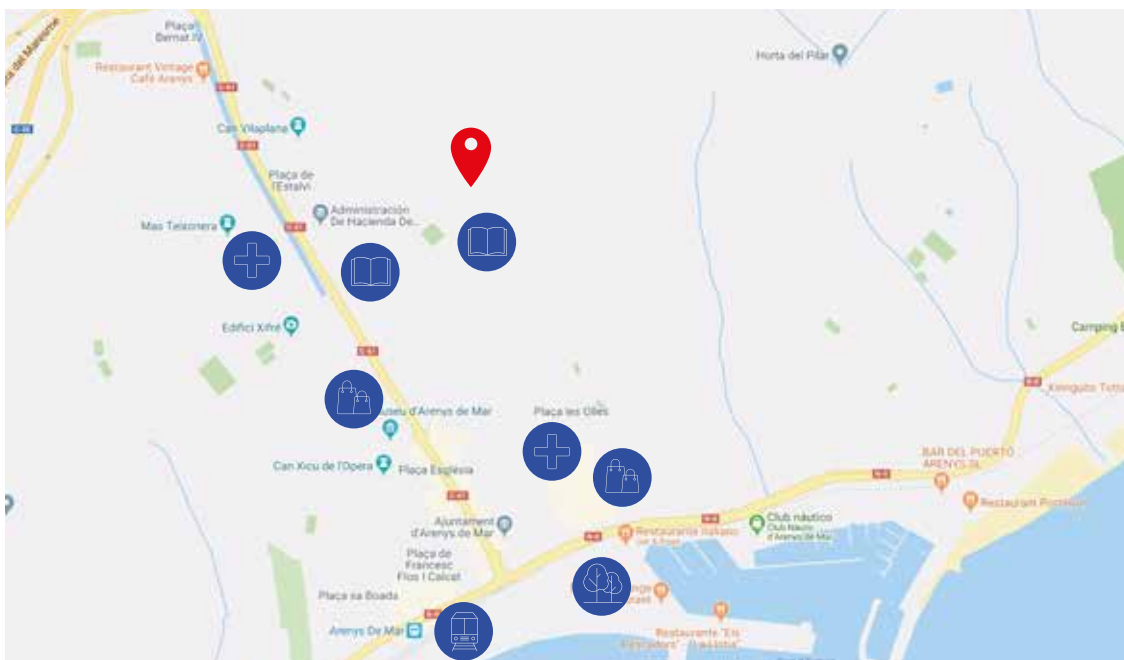
Aquesta informació no és contractual i podrà ser modificada en el projecte tècnic final.











# Ubicació. Arenys, ara sí.

Residencial Les Brises del Maresme està situat al barri de les Escoles, la zona més jove i nova d'Arenys, a on hi ha l'Escola Bressol Els Colors i l'Escola Sinera.

A Residencial Les Brises del Maresme gaudiràs de la tranquil·litat d'un entorn residencial, a només 15 minuts caminant de l'estació de tren i a 10 minuts de la Platja, el Port, i el Mercat Municipal.



								
Residencial Brises del Maresme.	Carrer Pau Costa. Arenys de Mar.	Estació de tren de Arenys	Platja de la Picordia	Escola	Escola Bressol	Mercat Supermercats	CAP Centre de Salut	Farmàcia

# metrovacesa. ara sí

Descobreix la teva nova casa a  
**metrovacesa.com** | **900 55 25 25** | [infopromociones@metrovacesa.com](mailto:infopromociones@metrovacesa.com)

▪ **C. Pau Costa, parcel·la 3, sector Bareu Paraiso, Arenys de Mar.**

Nota legal: Les imatges d'aquest fullet són orientatives i no vinculants a nivell contractual. Promou Metrovacesa S.A.